

FERRI

GE

TRINCIATRICI • SHREDDERS • HÄCKSLER
BROYEURS • DESMENUZADORAS

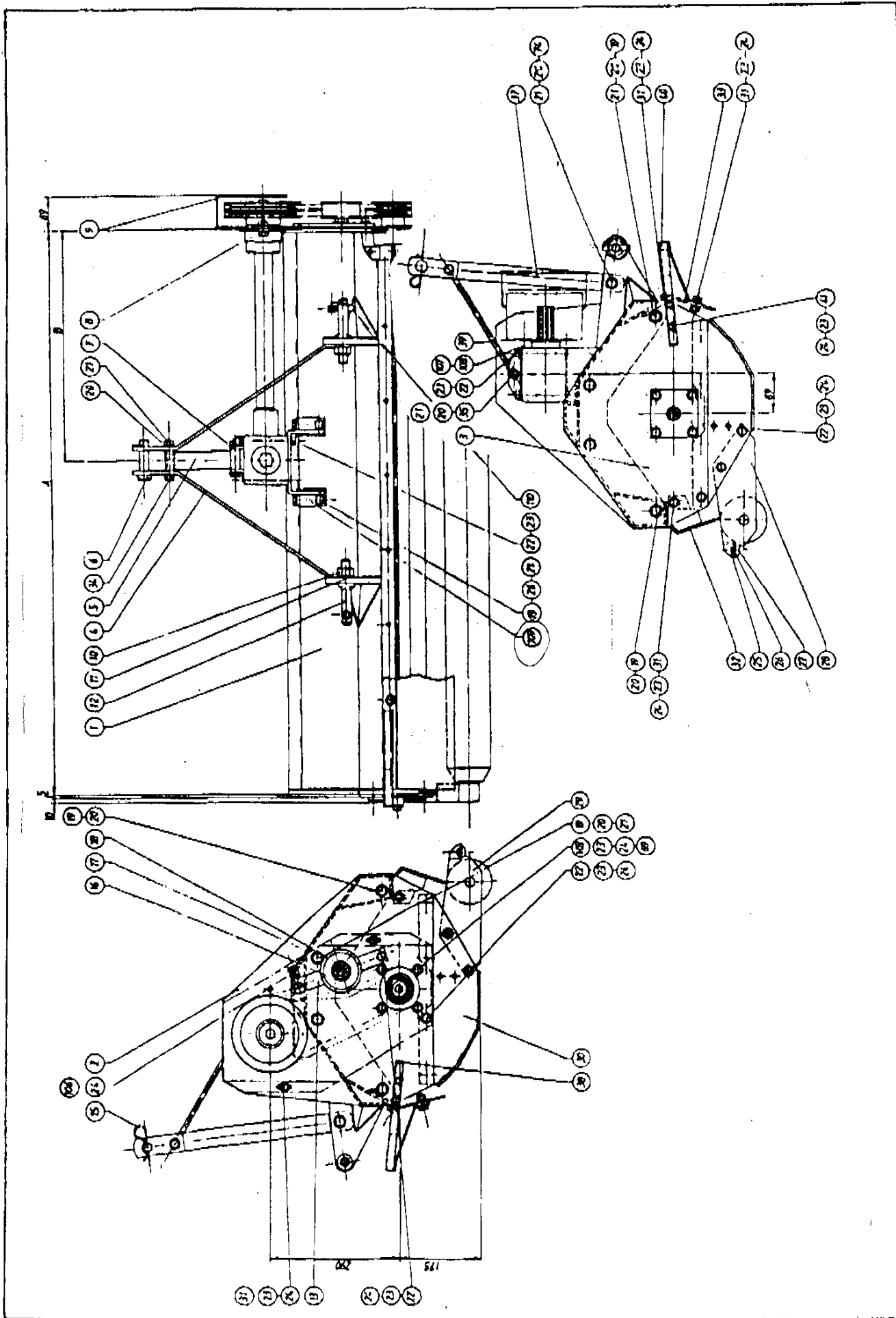
GE 100	Serie n. Serial no. Serienr. N. série Num. série.....	01
---------------	-------------------------------------------------------------------	-----------

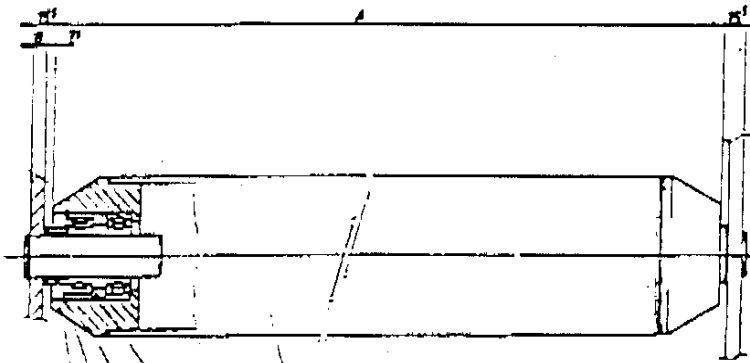
GE 120	Serie n. Serial no. Serienr. N. série Num. série.....	01
---------------	-------------------------------------------------------------------	-----------

GE 150	Serie n. Serial no. Serienr. N. série Num. série.....	01
---------------	-------------------------------------------------------------------	-----------

**CATALOGO DELLE PARTI DI RICAMBIO
SPARE PARTS CATALOGUE
ERSATZTEILKATALOG
CATALOGUE DE PIÈCES DÉTACHÉES
CATALOGO DE LAS PIEZAS DE RECAMBIO**

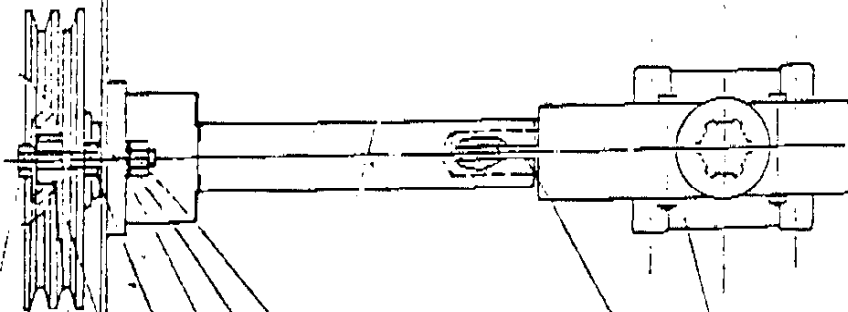
Ferri srl - Via. C. Govoni, 30 • 44030 TAMARA (FE) ITALY
Tel. (0) 532/866.866 Fax (0)532/866.851





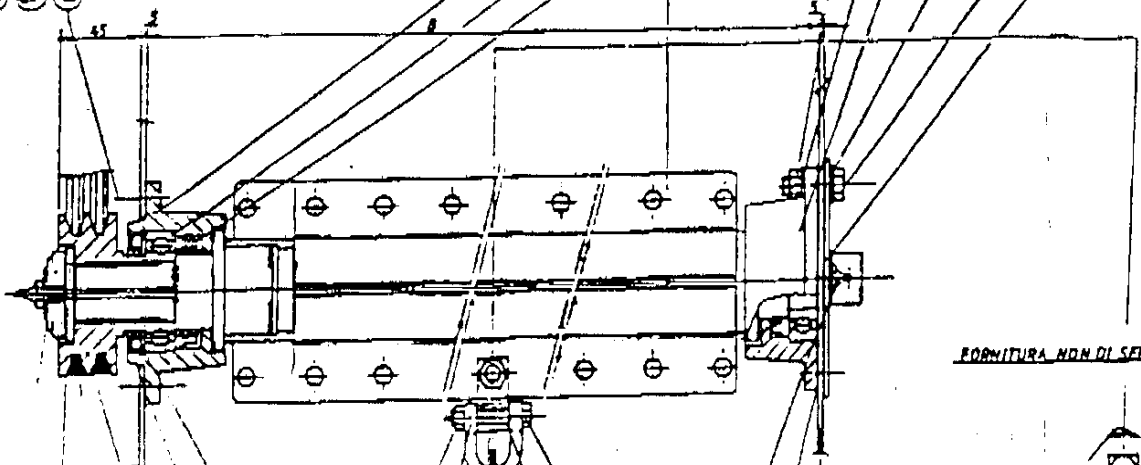
SEZIONE BULLO

- 88
- 89
- 90
- 91
- 92



SEZIONE TRASMISSIONE

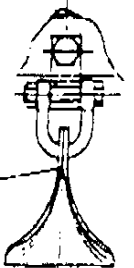
- 72
- 71
- 77
- 73
- 64
- 8
- 23
- 76
- 76
- 77
- 78
- 79
- 80
- 81
- 74
- 69
- 67
- 21
- 62
- 65
- 75
- 69
- 25
- 70

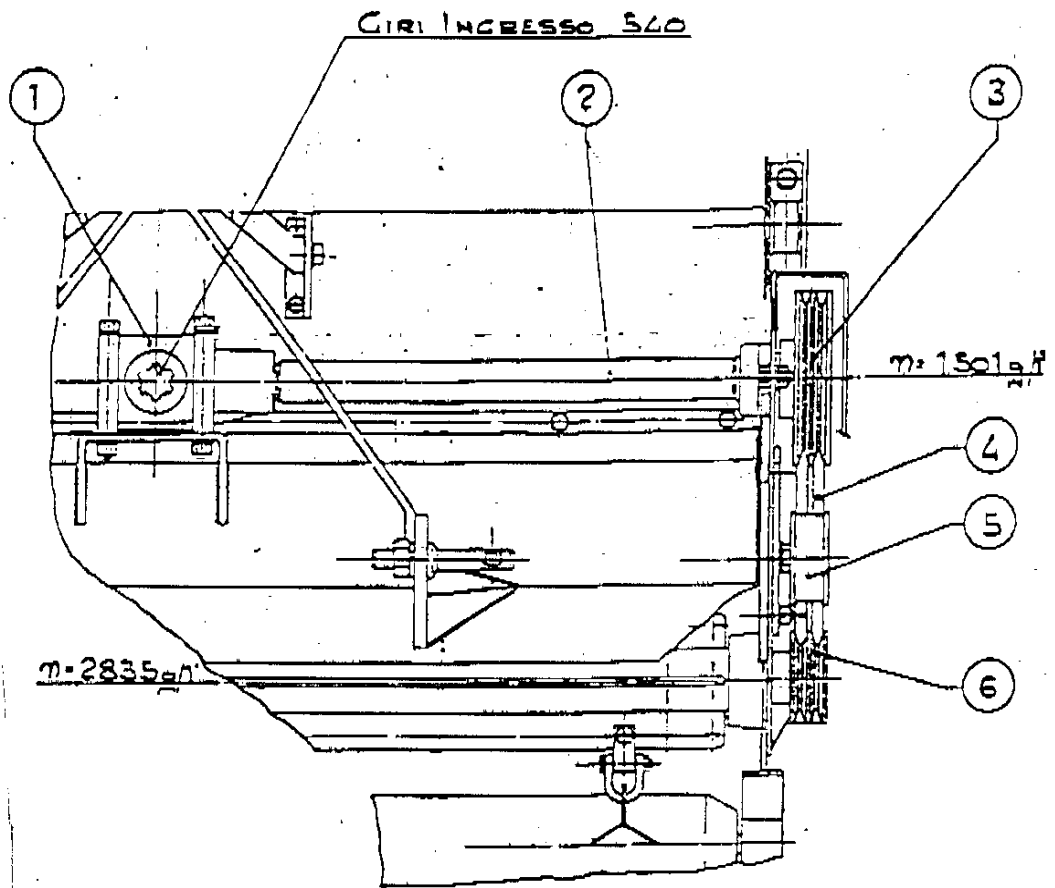


FORNITURA NON DI SERIE

SEZIONE ROTOLE

- 84
- 85
- 84
- 87
- 80
- 87
- 93
- 90
- 71
- 72
- 83
- 94
- 93
- 94
- 87
- 77
- 74





6	PULEGGIA Dp. 90	90 SPA2	
5	TENDICINGHIA		
4	CINGHIA	SPA 1032	
3	PULEGGIA Dp. 170	170 SPA2	
2	PROLUNGA B&P		
1	GRUPPO B&P	2020	

TIPO GE

Pos.	Q.ta'	Denominazione	U.M.
GRUPPO ROTORE			
E.	*	Coppia coltelli a Y	N.
L= 100	24		
L= 120	28		
L= 150	36		
91	1	Piastrino	N.
103	1	Vite T.E. UNI 5739 M10 * 30	N.
24	1	Dado esagon. UNI 5739 per vite M10	N.
23	2	Rosetta UNI 6592 per vite M10	N.
90	1	Cavallotto	N.
92	2	Coltello	N.
94	1	Vite T.E. UNI 5739 M8 * 45	N.
93	1	Dado esagon. UNI 5739 per vite M8	N.
F.	*	Coltello tipo GARDEN (opzionale)	N.
L= 100	24		
L= 120	28		
L= 150	36		
91	1	Piastrino	N.
103	1	Vite T.E. UNI 5739 M10 * 30	N.
24	1	Dado esagon. UNI 5739 per vite M10	N.
23	2	Rosetta UNI 6592 per vite M10	N.
90	1	Cavallotto	N.
111	1	Coltello GARDEN	N.
94	1	Vite T.E. UNI 5739 M8 * 45	N.
93	1	Dado esagon. UNI 5739 per vite M8	N.
79	1	Rotore portacoltelli	N.
84	1	Ghiera M30 * 1,5	N.
85	1	Rosetta UNI 6592 per vite M30	N.
83	1	Supporto destro	N.
76	1	Supporto sinistro	N.
95	2	Ingrassatore M10 * 1	N.
78	2	Anello di tenuta 45 * 65 * 10	N.
77	2	Cuscinetto 207 35 * 72 * 17 <i>o 112001</i>	N.
89	1	Anello elastico UNI 7437 diam.72	N.
88	1	Anello di tenuta 45 * 72 * 8	N.
96	1	Guarnizione quadra	N.
97	1	Guarnizione tonda	N.
105	1	Coperchio supporto	N.
103	4	Vite T.E. UNI 5739 M10 * 30	N.
82	4	Vite T.E. UNI 5739 M10 * 35	N.
24	8	Dado esagon. UNI 5739 per vite M10	N.
23	8	Rosetta UNI 6592 per vite M10	N.
69	8	Rosetta Grower UNI 1752 per vite M10	N.

TIPO GE

Pos.	Q.ta'	Denominazione	U.M.
		CORPO	
1	1	Corpo macchina saldato	N.
109	1	Staffa sostegno scatola ingranaggi	N.
19	4	Vite T.E. UNI 5739 M12 * 30	N.
20	8	Rosetta UNI 6592 per vite M12	N.
21	4	Dado esagon. UNI 5739 M12	N.
2	1	Fiancata supporto albero di comando	N.
3	1	Fiancata sinistra	N.
19	8	Vite T.E. UNI 5739 M12 * 30	N.
20	14	Rosetta UNI 6592 per vite M12	N.
21	6	Dado esagon. UNI 5739 M12	N.
A.	2	Perno attacco trattore completo	N.
12	1	Perno attacco trattore M12 * 1,5	N.
11	1	Rosetta Grower UNI 1751 per vite M22	N.
10	1	Dado esagon. UNI 5588 M22	N.
110	1	Spina a scatto diam. 10	N.
		PROTEZIONI	
32	1	Protezione longitudinale posteriore	N.
31	2	Vite T.E. UNI 5739 M10 * 20	N.
23	4	Rosetta UNI 6592 per vite M10	N.
24	2	Dado esagon. UNI 5739 M10	N.
33	1	Protezione longitudinale anteriore	N.
31	*	Vite T.E. UNI 5739 M10 * 20	N.
L= 100	6		
L= 120	7		
L= 150	9		
23	*	Rosetta UNI 6592 per vite M10	N.
L= 100	12		
L= 120	14		
L= 150	18		
24	*	Dado esagon. UNI 5739 M10	N.
L= 100	6		
L= 120	7		
L= 150	9		
40	1	Paraurti tubolare	N.
38	2	Tappo di chiusura in plastica	N.
41	2	Vite T.E. UNI 5739 M10 * 40	N.
31	2	Vite T.E. UNI 5739 M10 * 20	N.
23	8	Rosetta UNI 6592 per vite M10	N.
24	4	Dado esagon. UNI 5739 M10	N.

TIPO GE

Pos.	Q.ta'	Denominazione	U.M.
29	1	Staffa registrabile sinistra	N.
22	4	Vite T.E. UNI 5739 M10 * 25	N.
23	8	Rosetta UNI 6592 per vite M10	N.
24	4	Dado esagon. UNI 5739 M10	N.
27	1	Raschiatore per rullo	N.
25	2	Vite T.E. UNI 5739 M8 * 16	N.
26	2	Rosetta UNI 6592 per vite M8	N.

Pos.	Q.ta'	Denominazione	U.M.
C.	1	TRASMISSIONE AD INGRANAGGI	
	1	Gruppo scatola con prolunga	N.
81	1	Scatola ad ingranaggi	N.
80	1	Prolunga	N.
72	1	Linguetta UNI 6604 8 * 40	N.
22	4	Vite T.E. UNI 5739 M10 * 25	N.
23	8	Rosetta UNI 6592 per vite M10	N.
24	4	Dado esagon. UNI 5739 M10	N.
8	1	Piastra appoggio prolunga	N.
103	2	Vite T.E. UNI 5739 M12 * 30	N.
23	4	Rosetta UNI 6592 per vite M12	N.
26	2	Dado esagon. UNI 5739 M12	N.
22	1	Vite T.E. UNI 5739 M10 * 25	N.
71	1	Rosetta UNI 6593 Di-12 De-40	N.
37	1	Cuffia di protezione	N.
108	4	Vite T.E. UNI 5739 M8 * 16	N.
107	4	Rosetta UNI 6592 per vite M8	N.
		TRASMISSIONE A CINGHIE E PULEGGE	
73	1	Puleggia di comando	N.
87	1	Puleggia condotta	N.
86	2	Cinghia trapezoidale	N.
D.	1	Tendicinghia completo	N.
13	1	Piatto con perno	N.
18	1	Dado esagon. UNI 5588 per vite M16	N.
16	1	Rullo tenditore	N.
22	1	Vite T.E. UNI 5739 M10 * 25	N.
106	1	Vite T.E. UNI 5739 M10 * 60	N.
24	3	Dado esagon. UNI 5739 M10	N.
23	2	Rosetta UNI 6592 per vite M10	N.

TIPO GE

Pos.	Q.ta'	Denominazione	U.M.
30	2	SLITTE Slitta	N.
22	8	Vite T.E. UNI 5739 M10 * 25	N.
23	16	Rosetta UNI 6592 per vite M10	N.
24	8	Dado esagon. UNI 5739 M10	N.
9	1	CARTER DI PROTEZIONE TRASM. A CINGHIA Carter in lamiera piagata	N.
31	2	Vite T.E. UNI 5739 M10 * 20	N.
23	4	Rosetta UNI 6592 per vite M10	N.
24	2	Dado esagon. UNI 5739 M10	N.

Pos.	Q.ta'	Denominazione	U.M.
5	1	GRUPPO ATTACCO TERZO PUNTO Staffa centrale	N.
4	2	Staffa laterale	N.
7	2	Angolare di aggancio alla scatola ingr.	N.
6	1	Perno attacco terzo punto diam. 19	N.
15	1	Copiglia R diam. 4	N.
34	1	Vite T.E. UNI 5737 M12 * 100	N.
35	1	Vite T.E. UNI 5737 M12 * 75	N.
74	2	Vite T.E. UNI 5737 M12 * 40	N.
20	8	Rosetta UNI 6592 per vite M12	N.
21	4	Dado esagon. UNI 5739 M12	N.
22	4	Vite T.E. UNI 5739 M10 * 25	N.
23	4	Rosetta UNI 6592 per vite M10	N.

Pos.	Q.ta'	Denominazione	U.M.
B.	1	GRUPPO RULLO COMPATTATORE Rullo completo	N.
102	1	Tubo esterno rullo	N.
101	2	Distanziale	N.
100	4	Cuscinetto 6205-2RS 25*52*15	N.
99	2	Anello seeger UNI 7436 diam. 52	N.
98	2	Distanziale	N.
28	1	Staffa registrabile destra	N.